

CB22/CB24 CB32

Vibrerande asfaltsvältar

CC24

Vibrerande Kombivält

CAT[®]



	CB22	CB24	CB32	CC24 Kombi
Cat[®] C1.1 Dieselmotor				
Bruttoeffekt (SAE J1995) vid 2800 r/min	24,6 kW/34 hp	24,6 kW/34 hp	24,6 kW/34 hp	24,6 kW/34 hp
Nettoeffekt (ISO 9249) vid 2800 r/min	23,7 kW/33 hp	23,7 kW/33 hp	23,7 kW/33 hp	23,7 kW/33 hp
Valsbredd	1000 mm	1200 mm	1300 mm	1200 mm
Arbetsvikt (med ROPS)	2500 kg	2700 kg	3230 kg	2400 kg

Caterpillar® C1.5 Motor

C1.5 motorn levererar effektiv kraft samtidigt som den uppfyller kraven för EU Steg IIIa avgasemissioner.



Effekt. Den vattenkylda, trecylindriga C1.5 motorn ger en bruttoeffekt på 24.6 kW (34 hp) för utmärkta prestanda och driftsäkerhet under alla arbetsförhållanden.

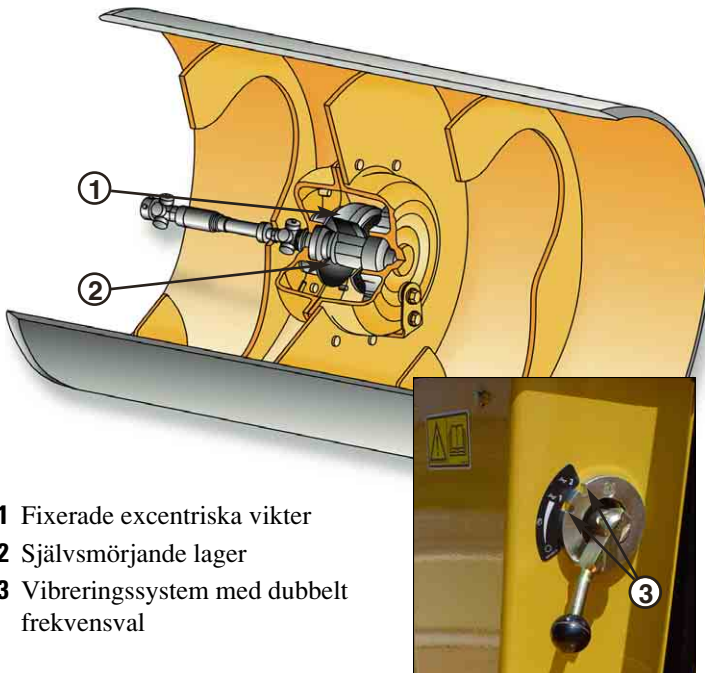
Stort "kylpaket". Det Stora "kylpaketet" med sammanbyggda vatten- och oljekylare håller motor-temperaturerna låga för att maximera bränsleverkningsgraden och minimera avgasemissionerna.

Reducerade ljudnivåer. Låga ljudnivåer uppnås vid båda arbetshastigheterna. En mellanposition hos varvtalsreglaget möjliggör ännu tystare drift för optimal förarkomfort.

Flödesdelare. Flödesdelare (tillval) fördelar vridmomentet mellan främre och bakre valsarna (CB22, CB24 och CB32) eller mellan de två hjulsatserna av bakdäck (CC24), när slirning inträffar.

Vibreringssystem

Vibreringssystemet ger god balans mellan högfrekvens och amplitud för att möta varierande förhållanden på arbetsplatserna.



- 1 Fixerade excentriska vikter
- 2 Självsmörjande lager
- 3 Vibreringssystem med dubbelt frekvensval

Vibreringssystem med dubbel frekvens. Standard vibreringssystemet innefattar två frekvenser 63Hz och 55Hz för ökad mångsidighet beroende på arbetsuppgifter.

Val av vibration. En vibrationsväljare medger val av standard vibreringsfunktion på främre, eller båda valsarna. Vibration på bakre valsarna är tillvalsutrustning.

Automatisk vibreringskontroll. Vibreringssystemet inkluderar en automatisk startfunktion som aktiveras närhelst spaken förs från neutralläget.

Fördröjning av vibrationen på bakre valsarna (tillval). Vibreringsfördröjningsfunktionen kontrollerar starten av den bakre valsarna för att underlätta kontrollen av drivkraften i slutningar.

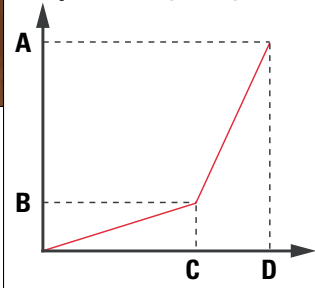
Excentervikthus av kapseltyp. Den utprovade konstruktionen av excentervikterna är placerad i en gondol som ger en renlighet som förlänger lagerlivslängden.

Förarplats

Den lättillgängliga och bekväma förarplatsen med tre stolpositioner, och ett framdrivnings-system som ger utmärkt controllerbarhet i trånga utrymmen bidrar till uthållig produktivitet.



Den hydrauliska körspakens regleringskurva



- A Maximal hastighet
- B Låg hastighet
- C Halv spakrörelse
- D Maximal spakrörelse

Förarplats. Förarplatsen innefattar en välutrustad konsol och en justerbar, skjutbar och fjädrande förarstol. Arm- och handledsstöd ger bättre förarkomfort för produktivitet under långa arbetsdagar.

Instrumentpanel. Den lättförstådda instrumentpanelens instrumentgrupp integrerar en bränslenivåindikator, timmätare och ljusindikatorer för maskinens funktioner. Nyckelströmställaren inkluderar en automatisk förvärmningsanordning för motorn för starthjälp vid kall väderlek.

Smidigt och lätt handhavande. Den hydrauliska körspakens tvåstegs regleringskurva ger smidig och exakt kontroll vid låg hastighet. Maskinens hastighet ökar gradvis i den första halvan av spakrörelsen för optimal kontroll på trånga platser. Den andra halvan av spakrörelsen medger att maximal hastighet kan uppnås snabbare.

Fällbart ROPS (tillval). Det fällbara ROPS skyddet kan fällas framåt eller bakåt utan hjälp av specialverktyg.

Utmärkt sikt. Sluttande motorhuv, låg profil baktill och en skjutbar förarplats ger utmärkt sikt över valskanterna.

Vattenspraysystem

Rostfritt system och långlivade komponenter ger driftsäker funktion, samtidigt som vattenkapaciteten räcker över skiftet.



1 Droppfritt spraymunstycke

Vattentank. En vattentank av polyetylen med 150 liters kapacitet är inbyggd inom maskinramen, vilket ger utökad drifttid. En extra vattentank med 90 L kapacitet ger en total vattenvolym på 240 L. En nykonstruerad avtappning dränerar hela systemet snabbt.

Förlängda driftintervaller. Standardtanken på 150 L ger en normal drifttid på 1,5 timmar mellan påfyllningarna. En extra 90 L tank förlänger driftintervallen med en extra timme, och intermittent sprayinställning fördubblar drifttiden.

Vattenspump och filter. Vattenspumpen med lång livslängd och filtren är bekvämt placerade för lätt åtkomlighet samtidigt som de ger optimalt spray och flöde. Tre separata ökar maskinens användningstid vilket leder till högre produktion.

Spraymunstycken och filter. De indragbara självjusterande avskraparna är byggda av en hård legering som ger ökad livslängd. Möjligheten att dra tillbaka avskraparna vid transport mellan arbetsplatser förlänger användningstiden och minskar ägande- och driftkostnaderna.

Mångsidiga maskiner

CB22, CB24, CB32 och CC24 servicekompaktorer ger mångsidighet i en rad olika användningsområden.



CB22. CB22 är försedd med en 1.00 meter bred vals som ger en bra balans mellan vikt och kraft samt ger god prestanda i hårda jobb.

CB24. Dimensionerna hos CB24 ger utmärkt manövrering för arbeten i trånga utrymmen, medan valsbredden och den höga statiska kraften ger hög prestation även på större jobb. Denna modell finns också med ett XT (eXtra Tungt) tillval som ger en högre linjelast (13.45 kg/cm) än hos standard CB24.

CB32. De 1.30 meter breda valsarna gör denna maskin till ett utmärkt val för tunna asfaltbeläggningar och större jobb. Den breda trumman fördelar vikten jämnare över hela bredden för bättre resultat med mjukare asfaltblandningar.

CC24. CC24 förenar en främre vals av stål med bakre pneumatiska gummihjul. De pneumatiska gummihjulen ger en jämn kompaktering på ojämna ytor. Fyra sexlayers gummihjul ger höga marktryck som ger god kompaktering i hela bärlagret.

Användningsprofil

Följande tabell ger en guide för att välja den rätta servicekompaktorn för att passa Dina behov.

Material	Applikation	Lager tjocklek mm	CB22	CB24	CC24	CB32
Asfalt	Gångvägar, garageuppfarter, lappningsarbeten.	25-50				
		50-100				
	Parkeringsplatser, stadsgator.	25-50				
		50-100				
	Vägar, motorvägar.	25-50				
		50-100				
Jord	Parkanläggning	<100				
	Små ytor	<100				
	Medelstora ytor	<100				

God

Bättre

Bäst

Servicevänlighet

Dessa maskiner ger den pålitlighet och servicevänlighet som du har kommit att förvänta dig från Caterpillar. Utprovade finesser säkerställer att maskinerna har maximal tillgänglighet.



Lätt in- och urstigning. Den uppåttippande motorhuvten ger lätt åtkomlighet till motoroljefilter, hydraulfilter, vibreringsblock, kylare och drivpumpar, vilket gör rutinservicen enklare än någonsin.

Vattenspraysystem. Filtren i vattenspraysystemet kan lätt demonteras utan användning av specialverktyg.

Oljor med lång livslängd. Oljor med utökad livslängd ökar underhållsintervallerna för vibratorsystemet, hydraulsystemet och motoroljan. Motorns oljebytesintervall har utsträckts till 500 timmar. Oljebadsmörjning av excentervikternas lager förlänger rutinunderhållsintervallerna till 3 år/3000 timmar. Avståndsmonterade avtappningar för motor- och hydraulolja gör uppsamlandet av spillolja enklare.

Hydrauliska testuttag. Testuttag med snabbkopplingar förenklar diagnostik av hydraulsystemet.

Elektriskt system. Elektriska kablage är färg-kodade och numrerade för att förenkla felsökning. Nylonnät kring kablagen och anslutningar för alla klimat säkerställer det elektriska systemets integritet.

Motor

Fyrtakts, trecylindrig Caterpillar C1.5 dieselmotor som uppfyller EU direktivets 97/68/EC Steg IIIa emissionskrav.

Bruttoeffekt	2800 r/min
SAE J1995	24,6 kW/34 hp
Nettoeffekt	2800 r/min
ISO 9249	23,7 kW/33 hp
80/1269/EEC	23,7 kW/33 hp
Cylinderdiameter	84 mm
Slaglängd	90 mm
Slagvolym	1,5 L

- Alla motoreffekter (hk) är metriska (inkluderande uppgifterna på omslagssidan).
- Nettoeffekterna är testade vid de referensförhållanden som gäller för den angivna standarden.
- Uppgiven nettoeffekt är den effekt som är tillgänglig på svänghjulet när motorn är utrustad med fläkt, luftrenare, ljuddämpare och generator.

Transmission

CB22, CB24 och CB32 – Axialkolvpump med variabelt displacement levererar olja under tryck till hydraulmotorer med fast displacement som driver de främre och bakre valsarna.

CC24 – Axialkolvpump med variabelt displacement levererar olja under tryck till hydraulmotorer med fast displacement som driver den främre valsen. Pumpen ger också tryck och flöde till två fastdisplacementmotorer som driver bakhjulen.

Hastighet

Framåt och bakåt 0-10,5 km/h

Styrning

Behovsprioriterat hydrauliskt servostyrssystem ger smidig, säker hantering av maskinen.

Minsta vändradie

CB22

Insidan av valskant	2640 mm
Utsidan av valskant	3640 mm

CB24/CC24

Insidan av valskant	2540 mm
Utsidan av valskant	3740 mm

CB32

Insidan av valskant	2490 mm
Utsidan av valskant	3790 mm
Styrvinkel	32°

Instrumentering

- Kontrollkonsolen inkluderar: ratt med vändknopp, strömställare för vattenspraysystem, väljare för vals vibration, signalhorn, strömställare för varningsblinkers, körriktningsvisare, strömställare för varnings- och arbetsbelysningar, startströmställare för motorn med förvärmning och sekundärbroms-reglage.
- Instrumentpanelens instrumentgrupp integrerar bränslenivåindikator, servicetimmätare och ljusindikatorer för: vägkörningsbelysning, sekundärbroms, hydrauloljetemperatur,

- motorers kylvätsketemperatur, generatorns laddning, motorers kylvätsketemperatur, motorers oljetryck, vibration på, motorers förvärmning och körriktningsvisarna.
- Vibrationssystemet aktiveras med en strömställare på toppen av körspaken.
 - När vibrationssystemet aktiveras, tänds en indikatorlampa.
 - Motorers varvtalsreglage manövreras via en tre-lägesspak för lågt, medelhögt och högt motorvarvtal.
 - Kontrollkonsolen, huven och utrymmet för litteratur är försedda med låsbara lock.

Sprinklersystem

- Spray-rören är tillverkade av rostfritt stål för korrosionsbeständighet. Vattentanken är av polyetylenplast med förstärkningar.
- En elektrisk vattenpump ger antingen kontinuerlig eller intermittent spray. Intermittent sprayinställning ökar spraytiden med 50 procent över kontinuerlig inställning.
- Trippel filtrering inkluderar ett filter på tankens påfyllning, ett filter i ledningen till vattenpumpen, och filter på vart och ett av spraymunstyckena. Spraymunstyckena är lätt borttagbara utan verktyg för rengöring.

Däcksprinklersystem (valfritt tillval)

- Däcksprinklersystemet medger att en lösning sprayas på däcket för att hindra asfalt att klibba fast på däcket.
- Ett spraymunstycke är placerat ovanför varje däck.
- Systemet kontrolleras med en till/frånströmställare på kontrollkonsolen.

Elektriskt system

Det 12-volts elektriska systemet inkluderar ett underhållsfritt Cat® batteri och färgkodade och numrerade kablar, skyddade av nylonnätomslag. Systemet inkluderar en 65 A växelströmgenerator.

Ram

Svetsad av kraftig stålplåt och valsade sektioner. De två sektionerna är sammanhållna av två härdade ståltappar som är lagrade i extra kraftiga rullager. En vertikal ledtapp ger en $\pm 35^\circ$ styrningsvinkel och ramen/gaffeln ger $\pm 10^\circ$ pendling för smidig åkning och likformig valsbelastning.

Slutväxlar

CB22, CB24 och CB32 – Hydraulmotorer med högt vridmoment och lågt varvtal ger direktdrivning av vardera valsen.

CC24 – Hydraulmotor med högt vridmoment och lågt varvtal direktdriver den främre valsen, och två hydraulmotorer med högt vridmoment och lågt varvtal direktdriver de bakre hjulen.

Bromsar

Bromssystemen uppfyller EN500-4. Bromssystemet aktiveras automatiskt om ett tryckfall inträffar i hydraulsystemet.

Körbroms

Hydrostatiskt drivsystem med slutet omlopp ger dynamisk bromsning under körningen av maskinen.

Sekundär- och parkeringsbroms

Fjäderansatt och hydrauliskt frigjord broms på främre och bakre valsarna. Aktiveras av en strömställare på konsolen eller automatiskt om trycket i bromskretsen förloras, eller när motorn stängs av.

Hjul och däck

CC24 – 9.5/65 - 15 6-lagers däck är standard. Varje däck är utrustat med en utbytbar avskrapare.

- Avskraparna hjälper till att rengöra däckerna från asfalt eller jord. Avskraparna kan föras undan när de inte behöver användas.

Rymduppgifter – service

	Liter
Bränsletank	56
Motorolja inkl filter	6
Hydraultank	36,6
Vattenspraysystem	150
Extra vattentank	90
Däcksprinklersystem	90

Kompakteringsdata

Vibrationsalternativ	
CB22/CB24	Fram och båda*
CB32	Fram och båda*
CC24	Fram
Excenterviktdrivning	Hydraulisk
Frekvens	
CB22/CB24/CC24	63/55 Hz
CB32	63/55 Hz
Nominell amplitud	
CB22/CB24/CC24	0,5 mm
CB24 XT/CB32	0,3 mm
Centrifugalkraft per vals	
CB22	27,6/21 kN
CB24/CC24/CB32	31,3/23,9 kN
Statisk linjelast	
CB22	12,5 kg/cm
CB24**	11,25 kg/cm
CB32	12,5 kg/cm
CC24	10 kg/cm

* Bakre vibration är tillval

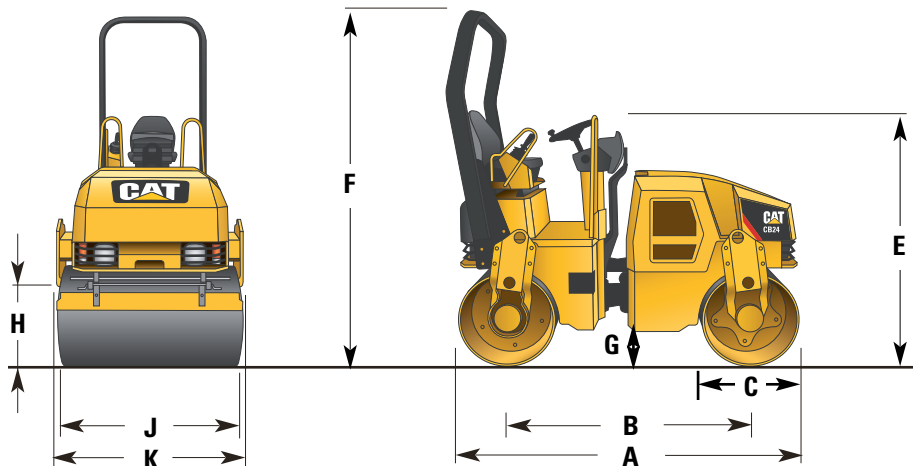
** Statska linjelasten för CB24 XT är 13,45 kg/cm

Tillbehör och extra utrustning

ROPS-skydd
 Fällbart ROPS-skydd
 Solskyddstak
 Dragkraftkontroll
 Väg- och arbetsbelysningspaket
 Skydd för belysning
 Roterande varningsljus
 Huvudströmbrytare
 Varvtalsräknare för motorer
 Fjädrande stol med säkerhetsbrytare
 Kokosmattor
 Ljuddämpare med gnistuppfångare
 Obearbetade valskanter
 Däckspraysystem (endast CC24)
 Anpassning till italienska vägföreskrifter

Måttuppgifter

Alla måttuppgifter är approximativa.



	CB22 mm	CB24/32 mm	CC24 mm
A Längd	2500	2500	2513
B Hjulbas	1800	1800	1827
C Valsdiameter	700	700/717	700
Trumvalstjocklek	13,5	13,5/22	13,5
Däckdiameter (CC24)	–	–	671
E Höjd vid ratten	1800	1800	1800
F Höjd vid ROPS	2680	2680/2688	2673
Höjd med ROPS-skydd nedfällt	1800	1800	1800
G Markfrigång	262	262	262
H Utrymme vid kantsten	520	520	520
J Kompakteringsbredd	1000	1200/1300	1200
K Maskinbredd	1098	1298/1398	1298

Vikter

Arbetsvikterna inkluderar smörjmedel, 80 kg förare, full bränsletank, fullt hydraulsystem och halv-fulla vattentankar (alla vikter är approximativa).

	CB22 kg	CB24/32 kg	CC24 kg
Arbetsvikt med ROPS	2500	2700/3230	2400
vid främre vals	1210	1280/1570	1340
vid bakre vals	1290	1420/1660	–
vid bakre hjul	–	–	1050
Vikt per bakre hjul	–	–	262

CB22, CB24 och CB32 Vibrerande asfaltsvältar

CB24 Kombivält

För mer fullständig information om Cat produkter, återförsäljarservice och branschlösningar, besök oss på vår webbplats
www.cat.com

Rätt till ändring av material och specifikationer utan föregående meddelande förbehålles. Maskiner som visas på bilderna kan inkludera extra utrustningar. Konsultera din Caterpillar återförsäljare beträffande tillgängliga alternativa och extra utrustningar.

© 2007 Caterpillar — Alla rättigheter förbehålles

HWHG3678 (05/2008) hr

CAT, CATERPILLAR, deras respektive logotyper, "Caterpillar Yellow" och "POWER EDGE" såväl som företagets och produkternas identitet som häri används, är varumärken för Caterpillar och får inte användas utan medgivande.

CATERPILLAR[®]